

PROJEKT SESJA

**UCHWAŁA NR/2024
RADY MIEJSKIEJ W SUCHANIU
z dnia 2024 roku**

zmieniająca uchwałę Nr VI/35/2024 Rady Miejskiej w Suchaniu z dnia 30 października 2024r. w sprawie uchwalenia miejscowego planu zagospodarowania przestrzennego Gminy Suchań dla terenów położonych w rejonie miejscowości: Sadłowo, Suchań i Żukowo w zakresie lokalizacji elektrowni wiatrowych

Na podstawie art. 18 ust. 2 pkt 5 ustawy z dnia 8 marca 1990 r. o samorządzie gminnym (t.j. Dz. U. z 2024 r., poz. 609 z późn. zm.) oraz art. 20 ust. 1 ustawy z dnia 27 marca 2003 r. o planowaniu i zagospodarowaniu przestrzennym (t.j. Dz. U. z 2024 r., poz. 1130) uchwała, co następuje:

§ 1. W Uchwale Nr VI/35/2024 Rady Miejskiej w Suchaniu z dnia 30 października 2024r. w sprawie uchwalenia miejscowego planu zagospodarowania przestrzennego Gminy Suchań dla terenów położonych w rejonie miejscowości: Sadłowo, Suchań i Żukowo w zakresie lokalizacji elektrowni wiatrowych § 12 ust. 1 pkt a otrzymuje brzmienie „a) dla linii napowietrznej WN – 110kV – 22,0 m, to jest po 11,0 m po każdej ze stron od osi linii.”

§ 2. Załączniki nr 1 i 2, o których mowa w § 1 zmienianej uchwały otrzymują brzmienie odpowiednio jak w załącznikach nr 1 i 2 do niniejszej uchwały.

§ 3. Wykonanie uchwały powierza się Burmistrzowi Suchania.

§ 4. Uchwała wchodzi w życie po upływie 14 dni od dnia ogłoszenia w Dzienniku Urzędowym Województwa Zachodniopomorskiego.

UZASADNIENIE

W dniu 30 października 2024r. Rada Miejska w Suchaniu podjęła uchwałę Nr VI/35/2024 Rady Miejskiej w Suchaniu z dnia 30 października 2024r. w sprawie uchwalenia miejscowego planu zagospodarowania przestrzennego Gminy Suchań dla terenów położonych w rejonie miejscowości: Sadłowo, Suchań i Żukowo w zakresie lokalizacji elektrowni wiatrowych.

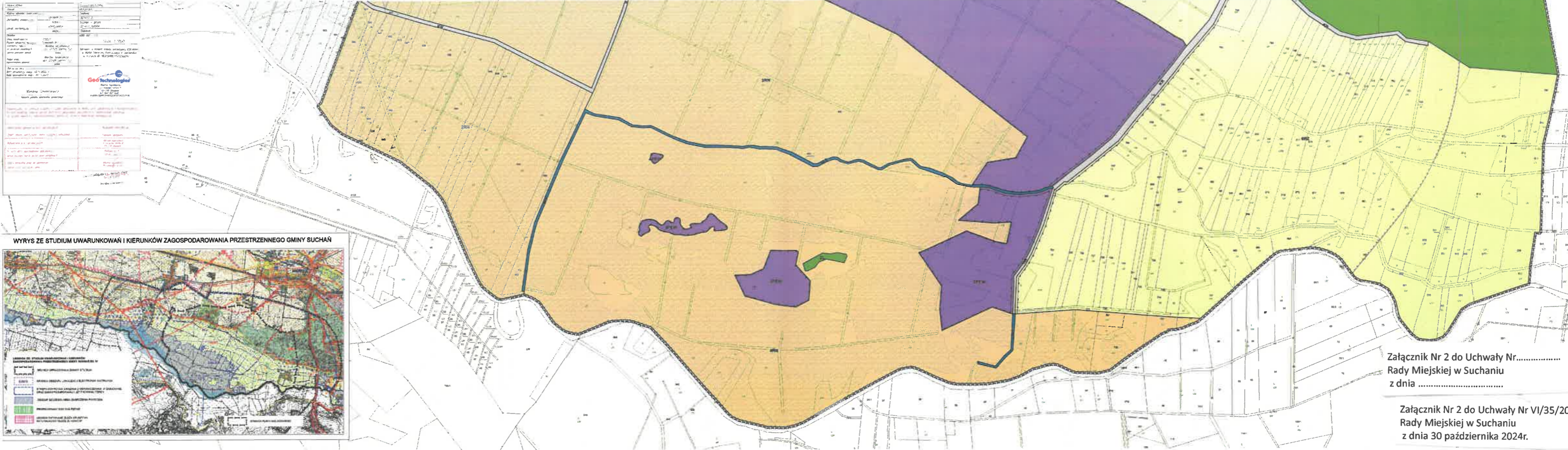
Przedmiotowa uchwała dotyczy konieczności zmiany rysunku planu stanowiącego załączniki Nr 1 i Nr 2 do uchwały Nr VI/35/2024 na załączniki Nr 1 i 2 do niniejszej uchwały.

Dokonanie zmiany spowodowane jest brakiem określenia granic obszaru objętego opracowaniem miejscowego planu zagospodarowania przestrzennego na wyrysie ze studium uwarunkowań i kierunków zagospodarowania przestrzennego Gminy Suchań.

Kolejna zmiana dotyczy treści § 12 ust. 1 pkt a poprzez wykreślenie „graficznie wyznaczone na rysunku planu”, ponieważ to ustalenie dotyczyło fragmentu wcześniejszej wersji planu miejscowego i omyłkowo nie zostało wykreślone.

Zmiany te nie wymagają przeprowadzenia powtórnej procedury planistycznej, Biorąc pod uwagę powyższe proszę o przyjęcie projektu uchwały.

Monika Sarda
Joanna Głuch
Renata Baran
Rudolf Witkowski



Wzrost	1:2500
Skala	1:2500
Wzrost	1:2500
Skala	1:2500
Wzrost	1:2500
Skala	1:2500
Wzrost	1:2500
Skala	1:2500
Wzrost	1:2500
Skala	1:2500

WYRYS ZE STUDIUM UWARUNKOWAŃ I KIERUNKÓW ZAGOSPODAROWANIA PRZESTRZENNEGO GMINY SUCHAŃ



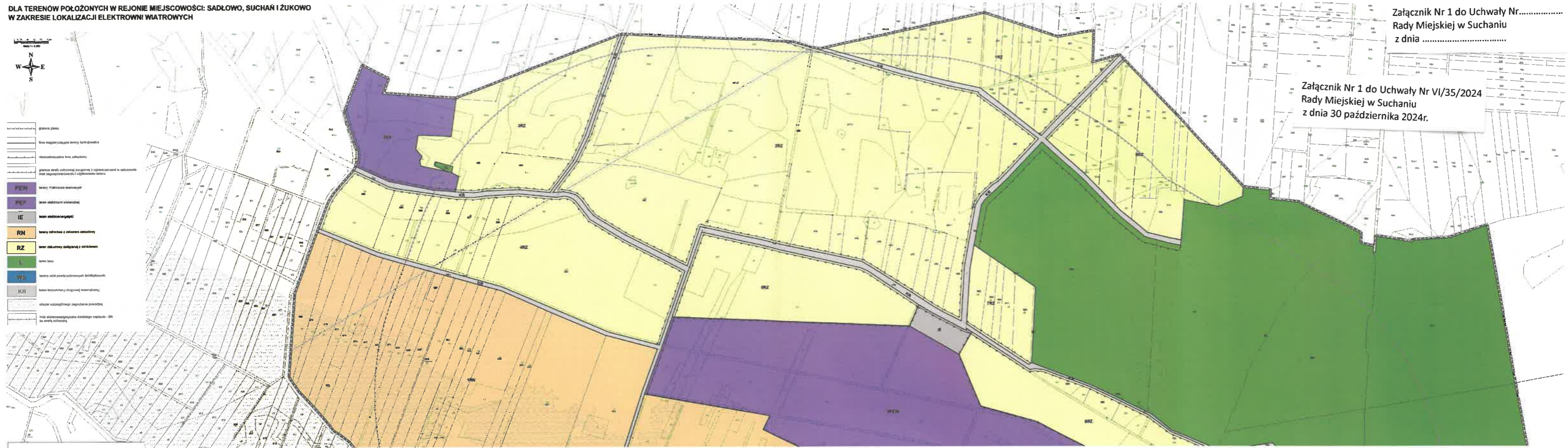
Załącznik Nr 2 do Uchwały Nr.....
Rady Miejskiej w Suchaniu
z dnia

Załącznik Nr 2 do Uchwały Nr VI/35/2024
Rady Miejskiej w Suchaniu
z dnia 30 października 2024r.

DLA TERENÓW POŁOŻONYCH W REJONIE MIEJSCOWOŚCI: SĄDLÓWO, SUCHAŃ I ŻUKOWO
W ZAKRESIE LOKALIZACJI ELEKTROWNI WIATROWYCH



- graniczność planu
- linia rozgraniczająca tereny sąsiednie
- linia rozgraniczająca tereny sąsiednie
- graniczność planu z terenem objętym planem zagospodarowania przestrzennego
- PEW teren planowany w przyszłości
- PEP teren planowany w przyszłości
- IE teren inwestycyjny
- RN teren rolniczy z zabudową rolniczą
- RZ teren rolniczy z zabudową rolniczą
- L teren leśny
- WZ teren wód powierzchniowych
- KR teren rekreacyjny i sportowy
- stacja kolejowa
- linia kolejowa



Załącznik Nr 1 do Uchwały Nr.....
Rady Miejskiej w Suchaniu
z dnia

Załącznik Nr 1 do Uchwały Nr VI/35/2024
Rady Miejskiej w Suchaniu
z dnia 30 października 2024r.